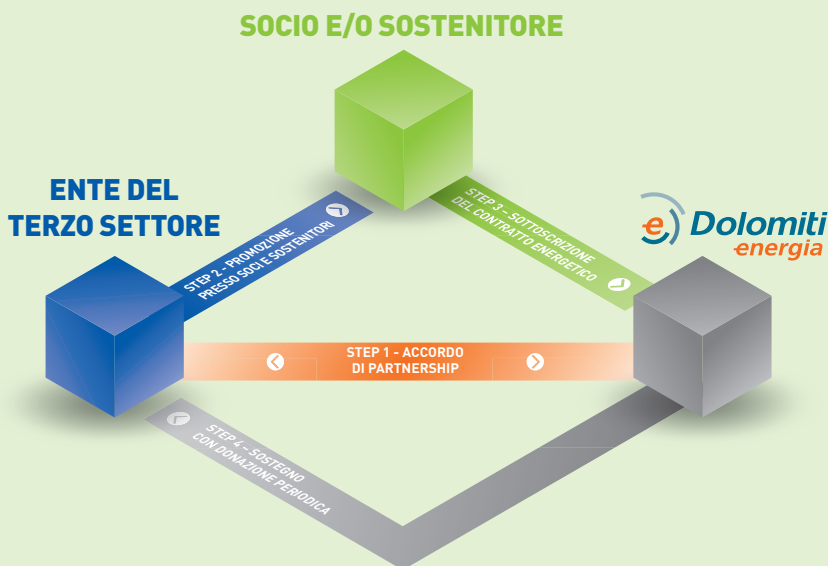


Il progetto WIN³

Una partnership innovativa per creare valore sociale

WIN³ è un modello di partnership profit/non profit capace di implementare soluzioni di finanziamento a beneficio delle ONP interessate alla collaborazione con un'azienda leader nella distribuzione di energia pulita.



1. ACCORDO DI PARTNERSHIP

L'Ente del Terzo Settore stipula un accordo gratuito con Dolomiti Energia per aderire al progetto WIN³.

2. PROMOZIONE PRESSO SOCI E SOSTENITORI

L'Ente promuove, con gli strumenti che ritiene più idonei, il progetto WIN³ presso soci e/o sostenitori.

3. SOTTOSCRIZIONE DEL CONTRATTO LUCE E/O GAS

Ogni utente che sottoscrive un contratto luce e/o gas con Dolomiti Energia può indicare l'Ente come beneficiario del progetto WIN³.

4. SOSTEGNO CON DONAZIONE PERIODICA

Dolomiti Energia versa annualmente una donazione in favore dell'Ente indicato dall'utente. Tale donazione cesserà dal momento in cui il sostenitore recederà dal contratto luce e/o gas.

Perché l'organizzazione dovrebbe aderire?

Perché Dolomiti Energia (partner energetico) riconosce una donazione annuale all'ente che sottoscrive l'accordo consentendo a quest'ultimo, nel contempo, di assicurarsi una raccolta fondi "costante" e di riservare ai propri soci e/o sostenitori uno sconto sul costo dell'energia elettrica e del gas.

Perché il socio e/o sostenitore dovrebbe aderire?

WIN³ consente al socio e/o sostenitore di donare/risparmiando. Infatti quest'ultimo gode allo stesso tempo di un importante risparmio sulle tariffe di luce elettrica e gas, da un lato, mentre sostiene l'organizzazione attraverso una sorta di 5xmille, dall'altro. Inoltre il socio e/o sostenitore incentiva la produzione di energia green (Dolomiti Energia, infatti, è una società certificata come utility green).

Cosa rappresenta questa proposta?

Rappresenta una partnership profit/non profit funzionale al lavoro degli Enti del Terzo Settore e in grado di promuovere un connubio tra responsabilità etica (rispetto dell'ambiente) e sostenibilità economica (risparmio finanziario).

Perché "WIN³" (Win al cubo)?

La denominazione traduce in maniera sintetica l'obiettivo del progetto, ovvero far sì che siano tutti gli attori in campo a vincere: l'Ente del Terzo Settore, il socio e/o sostenitore e Dolomiti Energia.

Enti che hanno già aderito

