



**STRATEGIE VINCENTI  
PER IL TERZO SETTORE**  
Progettazione e bandi



# COSTITUZIONE DI UN UFFICIO PROGETTAZIONE

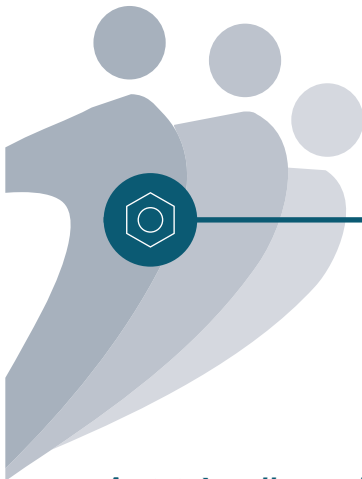
## *Contesto iniziale*

*Lo sviluppo di progetti nel Terzo Settore è ormai una funzione chiave sia a livello strategico che per la sostenibilità finanziaria delle organizzazioni interessate. Realtà importanti come l'Unione Europea e fondazioni di erogazione nazionali e internazionali dedicano ingenti risorse al non profit. Per questo motivo molti enti hanno bisogno di dotarsi di una funzione stabile e strutturata per poter cogliere queste innumerevoli opportunità.*

## **Attività di ConfiniOnline**

### **Il percorso di ConfiniOnline prevede:**

- *la formazione sul mondo della progettazione e sulle metodologie progettuali applicabili;*
- *l'attivazione e sistematizzazione degli strumenti a supporto dell'attività di progettazione;*
- *il monitoraggio dei bandi;*
- *l'analisi dell'organizzazione e l'identificazione delle opportunità progettuali in essere e potenziali;*
- *l'affiancamento nella risposta a bandi di finanziamento specifici.*



## **COSTITUZIONE DI UN UFFICIO PROGETTAZIONE**

### **Attività collaterali possibili**

**Affinché il percorso possa avere esito positivo, in alcune occasioni possono essere integrate anche attività collaterali:**

- *formazione del proprio network o della rete di partner;*
- *accompagnamento alla costituzione di un partenariato italiano o internazionale;*
- *analisi di fattibilità di progetti specifici.*

### **Principali risultati attesi**

**Al termine del percorso ci si aspetta che:**

- *l'ente abbia adottato un'organizzazione interna adatta al monitoraggio e all'individuazione di opportunità di finanziamento tramite bandi;*
- *vi siano all'interno risorse con conoscenze e competenze adeguate a scrivere il progetto per rispondere al bando di finanziamento.*

### **Impegno**

*Il percorso prevede il coinvolgimento dei consulenti per un periodo non inferiore a 10-12 mesi con circa 10-12 giornate in house/skypecall e assistenza da remoto. Affinché si possano ottenere dei risultati concreti, l'ente deve individuare una persona da dedicare alle attività con un impegno almeno part-time e che vi sia del personale amministrativo (o dipendenti con competenze amministrative) a supporto.*