



**STRATEGIE VINCENTI
PER IL TERZO SETTORE**
Progettazione e bandi



PREDISPOSIZIONE E STESURA PROGETTO IN RISPOSTA A UN BANDO

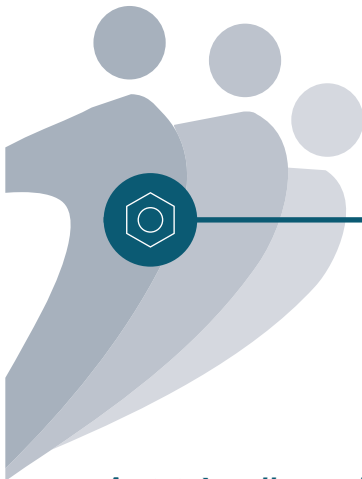
Contesto iniziale

Ogni ente finanziatore prevede proprie linee guida, indicazioni e modalità di presentazione di un progetto a valere su un bando di finanziamento. Per questo motivo le organizzazioni del Terzo Settore interessate potrebbero sentire la necessità di essere affiancate nella stesura del progetto e nelle varie fasi di presentazione della richiesta da un professionista esperto.

Attività di ConfiniOnline

Il percorso di ConfiniOnline prevede:

- *l'analisi propedeutica dell'ente e di eventuali attività precedenti di risposta ai bandi, sia con esito positivo che negativo;*
- *l'individuazione con l'ente degli elementi caratterizzanti il progetto da presentare;*
- *predisposizione del progetto in base alle specifiche del bando e della relativa documentazione;*
- *supporto alla presentazione/invio e monitoraggio della valutazione della richiesta.*



**PREDISPOSIZIONE
E STESURA PROGETTO
IN RISPOSTA
A UN BANDO**

Attività collaterali possibili

Affinché il percorso possa avere esito positivo, in alcune occasioni possono essere integrate anche attività collaterali:

- *accompagnamento alla costituzione di un partenariato italiano o internazionale;*
- *consulenza sulla costituzione dell'ufficio progettazione.*

Principali risultati attesi

Al termine del percorso ci si aspetta che:

- *sia stato predisposto un progetto che risponda contemporaneamente alle esigenze dell'ente e alle linee guida dell'ente finanziatore;*
- *l'ente risponda a un bando;*
- *l'ente sviluppi competenze professionali e accresca le conoscenze in questi ambiti.*

Impegno

Il percorso prevede il coinvolgimento dei consulenti per circa 6 incontri in house/via skype ed eventuale assistenza da remoto. Affinché si possano ottenere dei risultati concreti, all'interno dell'ente vi deve essere la disponibilità del personale dell'organizzazione per incontri di brainstorming e un referente interno che sia in costante contatto con il consulente per la condivisione di informazioni, di feedback sul materiale prodotto e per la presentazione/invio del progetto.